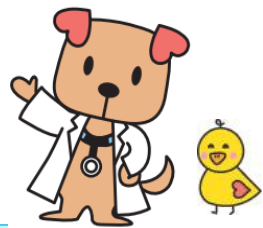


千葉県医師会男女共同参画推進委員会主催  
第6回なのはな交流会



千葉県医師会公認キャラクター  
ドク太とナービー

教えて、せんぱい！  
わたしたち「仕事と家庭」両立できますか？

Q. なのはな交流会って？

A. 千葉県医師会男女共同参画推進委員会が主催する若手医師をサポートする会です。研修医や専攻医、医学生、子育て中の医師等、若い世代の方々を支援する取り組みを行っています。

役立つ情報をお伝えし、ワールドカフェスタイルにて意見交換しながら、日常の疑問・悩みなど忌憚のない意見交換を行います。千葉県内の他の医療機関で働いている医師と知り合うこともできます。

懇親会も  
参加無料！

日時：2024年11月2日(土) 交流会16時～17時55分  
懇親会18時～19時(途中退出可能)

会場：ホテルポートプラザちば

千葉市中央区千葉港8-5 JR京葉線・千葉都市モノレール「千葉みなと」駅駅前

対象：千葉県内で勤務する研修医・専攻医・子育て中の医師、医学生等

定員：40名

プログラム

開会挨拶と医師会の紹介

講演：「活用しよう！地域の子育て支援サービス」

講師 船橋青い空こどもクリニック 院長 松本歩美先生

意見交換会<ワールドカフェスタイル>

テーマ：①若手医師のキャリア形成

②育休(パパ育休含む)の取得と復帰

③子育て中の就労継続支援

募集  
40名

申込締切  
延長しました！  
10月29日

さまざまな診療科目・所属の先輩医師9名が皆さまのご相談に応じます  
男性医師も参加します

<先輩たちの診療科と所属>

診療科：内科、外科、脳神経科、放射線科、精神科など

所属：一般病院勤務医、大学病院勤務医、大学助教、大学教授など

※ 懇親会では、お料理やデザートを楽しみながら交流を深めていただけます。  
お子様を預けたままでも、一緒にご参加も可能です。お子様が食べられるメニューをご用意します。



託児室(無料)を設置します。事前のお申込みが必要です。  
参加や託児室のお申込みは、千葉県医師会ホームページから  
または、裏面の内容をメール、FAX等でお送りください



千葉県医師会  
ホームページ

主催 千葉県医師会 共催 日本医師会(医学生・研修医等をサポートするための会)

# 第6回なのはな交流会 参加申込書

定員40名（先着順）

定員制です。悪しからずご参加いただけない場合は、ご連絡いたします。  
申込締切は、令和6年10月29日（火）まで延長しました。お早めにお申し込みください。

参加は、千葉県医師会ホームページからお申込みいただけます。

<https://www.chiba.med.or.jp/personnel/equality/info.html>



インターネットからお申込み以外の方は、下記にご記入いただき、メール・FAX・郵送のいずれかにてお申し込みください。

mail [danjo-kyodo@office-cma.or.jp](mailto:danjo-kyodo@office-cma.or.jp)

fax 043-246-3142

郵送 〒260-0026 千葉市中央区千葉港4-1 千葉県医師会男女共同参画係宛

(ふりがな)		性別
お名前		女性・男性・無回答
職種	臨床研修医 ・ 専攻医 ・ 医師 ・ 医学部学生 その他（ ）	
施設名		
診療科		
e-mail		

託児室をご利用の方は下記にご記入ください 【事前申し込み必須】

(ふりがな)	( )		
保護者名			
当日の連絡先 携帯電話番号			
保護者e-mail			
お子様氏名(フリガナ)	性別	生年月日(西暦年月日)	年齢
( )	男・女	年 月 日	歳 ヶ月
( )	男・女	年 月 日	歳 ヶ月

※託児は、公益社団法人全国保育サービス協会正会員、(株)スマイルパートナーに委託します。受付後、当日の持ち物・確認事項・注意点などをメールにてご連絡いたします。  
※期限までに託児のお申込みがお一人もない場合は、託児室を設置いたしませんのでご注意ください。