

# インフォメーション INFORMATION

「かかりつけ医」を持ちましょう

社団法人 **千葉県医師会**

「かかりつけ医」は身近なナビゲーター  
自己診断より、すぐ相談

## 「県民向け公開講座」開催

**日時**:平成23年10月16日(日)午後16時頃より(予定)  
**会場**:千葉県医師会大会議室またはホテルポートプラザ(予定)  
**内容**:東北・関東で起こった大地震を受け、災害に関して、為になる知識、役立つ情報を提供する予定です。

**参加費**:無料

**担当**:千葉県医師会事務局 地域保健課 今村  
※千葉県医師会では毎年、県民向けの公開講座を開催しております。奮ってご参加下さい。詳細につきましては、ミレニアム38号(9月10日発刊予定)にてお知らせいたします。

アスリートに聞く!

## 松井俊英さん 読者プレゼント

抽選  
5名様

[応募方法]左の封書をご利用いただくか、お手持ちのハガキに左誌面の質問項目を必ず記載し、千葉県医師会「松井俊英さん読者プレゼント係」までお送りください。なお、ご希望の品名を必ず明記してください。



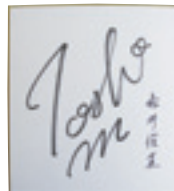
**サイン入りシャツ**  
(アジア大会出場ユニフォーム)  
2名様



**選手限定バッグ**  
(アジア大会 2010)  
1名様



**ドール**  
バナナ小物入れ  
1名様



**サイン色紙**  
1名様

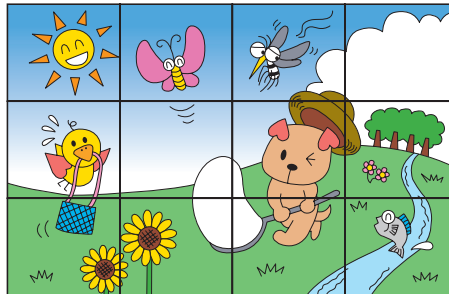
※当選の発表は、発送をもってかえさせていただきます。  
※平成23年8月31日着分まで有効。

## ドク太&ナーピーの間違い探しクイズ

前号の答え:B・C・E・J・K

左右の絵で違っている箇所が5箇所あります。右のブロックに当てはめ、記号でお答えください。

※印刷のヨゴレ・カスレは含まれません



A	B	C	D
E	F	G	H
I	J	K	L

ヒント:答えは5つ

正解者の中から抽選で毎号5名様に  
ドク太&ナーピーのグッズをプレゼント!

今回は  
オリジナル  
ストラップ!

左ページ誌面に答えをご記入のうえ切り取ってお送りいただくか、お手持ちのハガキでご応募ください。なお、お手持ちのハガキの場合は、左誌面の質問項目を必ず記載してください。

※当選の発表は、発送をもってかえさせていただきます。※平成23年8月31日着分まで有効



## ミレニアム 定期購読のご案内

本誌は年間4回の発行です。定期購読を希望される方は送料のみご負担ください。送料は年間560円です。郵便切手(140円×4枚)を同封のうえ、郵便番号・住所・氏名・購読開始号を必ずご記入のうえ、千葉県医師会広報課までにお申し込みください。

お申込み・お問合せは下記の連絡先 広報課まで

◎個人情報保護のためお送りいただいたハガキなどは(社)千葉県医師会が保管をし、連絡の目的以外に使用することはありません。

ミレニアム 通巻第37号 2011年6月10日発行 社団法人 千葉県医師会 〒260-0026 千葉市中央区千葉港 7-1  
連絡先 電話 043-242-4271 (代) FAX 043-246-3142 Eメール kouhou@office-cma.or.jp  
ホームページ <http://www.chiba.med.or.jp>